

INFORMACJA nr 4/2026
o WOLNYCH LOKALACH MIESZKALNYCH
Bielawa, 10.04.2026r.

Na podstawie §1 lit. a) oraz §2 ust. 3-9, ust. 10, ust. 11-12 *Regulaminu kwalifikacji najemców lokali mieszkalnych* Zarząd Towarzystwa Budownictwa Społecznego – Bielawa Sp. z o. o. podaje do publicznej wiadomości informację o wolnych lokalach mieszkalnych będących w dyspozycji Spółki:

1. **Lokal mieszkalny przy ul. 3 Maja 48/1** (I piętro), powierzchnia lokalu **35,17 m²**, lokal składa się z pokoju z aneksem kuchennym, pokoju z garderobą, łazienki oraz przedpokoju, do lokalu przynależy pomieszczenie gospodarcze (komórka) zlokalizowana poza budynkiem o powierzchni 5,97m².
Struktura lokalu przedstawiona w załączniku do informacji.
Przyszły najemca przed podpisaniem umowy najmu będzie zobowiązany do wpłaty kaucji w wysokości 12 krotności obowiązującego czynszu tj. **3.072,48 zł**.

Lokal będzie gotowy do zamieszkania.

2. **Lokal mieszkalny przy ul. 3 Maja 48/2** (I piętro), powierzchnia lokalu **19,78 m²**, lokal składa się z pokoju, kuchni, wc na parterze budynku, do lokalu przynależy pomieszczenie gospodarcze (komórka) zlokalizowana poza budynkiem o powierzchni 5,66 m².
Struktura lokalu przedstawiona w załączniku do informacji.
Przyszły najemca przed podpisaniem umowy najmu będzie zobowiązany do przeprowadzenia prac remontowych w lokalu (§2 ust. 2 pkt. 4) Regulaminu).
Przyszły najemca zawrze ze spółką umowę na prace remontowe oraz sposób rozliczenia nakładów.

Stawka czynsz najmu po przeprowadzeniu prac remontowych będzie wynosiła 6,46 zł/m².

Lokale można oglądać po wcześniejszym umówieniu z pracownikiem Spółki kontaktując się osobiście w siedzibie Spółki (ul. 3 Maja 48 lub ul. Piastowska 41), telefonicznie pod numerem: 74 8334 253, lub mailowo pod adresem: tbs@tbsbielawa.pl.

Wnioski należy składać na wzorze stanowiącym załącznik do niniejszej informacji.

Termin składania wniosków 29.04.2026r.

Informacje podstawowe dotyczące naboru:

a) Próg dochodowy minimalny (aktualne dochody w gospodarstwie domowym) dochód musi przekraczać kwotę:

- w gospodarstwie jednoosobowym 1.978,49 zł miesięcznie (§2 ust. 1 pkt. 1) Regulaminu)
- w gospodarstwie wieloosobowym 1.483,87 zł miesięcznie na osobę (§2 ust. 1 pkt. 2) Regulaminu).

b) Próg maksymalnego dochodu (aktualne dochody w gospodarstwie domowym - zaświadczenia składają wszyscy pełnoletni wskazani we wniosku o najem lokalu) nie może przekroczyć kwoty:

- w gospodarstwie jednoosobowym 6.924,72 zł miesięcznie (§2 ust. 1 pkt. 1) Regulaminu)
- w gospodarstwie wieloosobowym 4.154,83 zł miesięcznie na osobę (§2 ust. 1 pkt. 2) Regulaminu).

Uwaga: Za dochód, o którym mowa wyżej, uważa się dochód w rozumieniu ustawy z dnia 21 czerwca 2001 r. o dodatkach mieszkaniowych.

c) Pierwszeństwo do zawarcia umowy najmu na czas nieoznaczony przysługuje osobom, wskazanym przez Komisję do zawarcia umowy najmu lokalu, które zadeklarowały wykonanie niezbędnych prac remontowych (§2 ust. 2 pkt. 4) Regulaminu.

d) Dokonując wyboru wnioskodawców wskazanych do najmu lokali Komisja stosuje zasadę, że w przypadku ubiegania się o dany lokal w pierwszej kolejności lokal otrzymuje wnioskodawca deklarujący oddanie dotychczas zajmowanego lokalu mieszkalnego z zasobu mieszkaniowego Gminy do dyspozycji Gminy, w przypadku kiedy będzie więcej niż jedno gospodarstwo domowe chcące oddać lokal do dyspozycji Gminy lub nie ma takich wnioskodawców, lokal wskazuje się największemu osobowo gospodarstwu domowemu, a w przypadku takiej samej ilości wskazanych osób pierwszeństwo służy wnioskodawcom, którzy w dotychczasowym miejscu zamieszkiwania wykazali najmniejszą powierzchnię użytkową lokalu przypadającą na osobę (§2 ust. 3 Regulaminu).

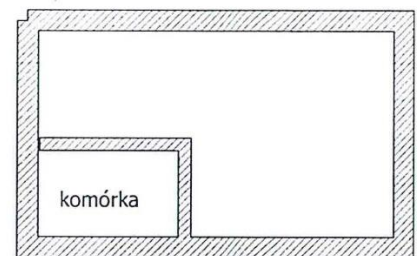
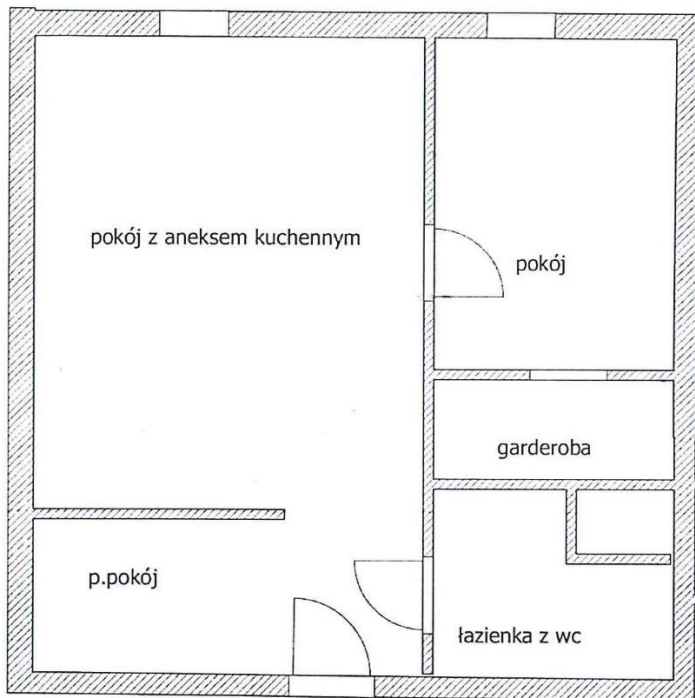
Załączniki do Informacji o wolnych lokalach mieszkalnych:

Struktura lokalu mieszkalnego przy ul. 3 Maja 48/1

LOKALIZACJA - ul. 3 Maja 48/1
KONDYGNACJA - I piętro
ŁĄCZNA POW. - 35,17m²
KOMÓRKA PRZY BUDYNKU - 5,97m²

STRUKTURA LOKALU:

1. POKÓJ Z ANEKSEM KUCHENNYM - 15,79m²
2. POKÓJ - 8,11m²
3. ŁAZIENKA z WC - 4,93m²
4. GARDEROBA - 2,69m²
5. PRZEDPOKÓJ - 3,65m²

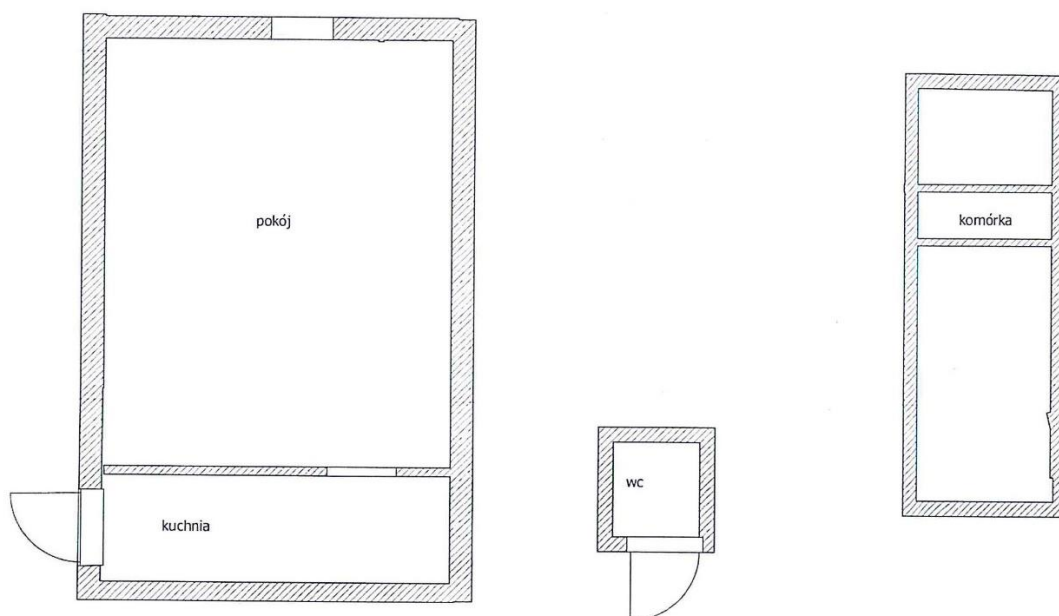


Struktura lokalu mieszkalnego przy ul. 3 Maja 48/2

LOKALIZACJA - ul. 3 Maja 48/2
KONDYGNACJA - I piętro
ŁĄCZNA POW. - 19,78m²
KOMÓRKA PRZY BUDYNKU - 5,66m²

STRUKTURA LOKALU:

1. POKÓJ - 16,07m²
2. KUCHNIA - 2,59m²
3. WC (na parterze) - 1,12m²



Towarzystwo Budownictwa Społecznego – Bielawa Spółka z ograniczoną odpowiedzialnością

.....
(Imię i Nazwisko Wnioskodawcy)

Bielawa, dnia

.....
(adres zamieszkania, nr telefonu)

WNIOSEK
o najem lokalu mieszkalnego

1) W odpowiedzi na ogłoszenie o naborze na wolne lokale mieszkalne*

Adres/y lokalu/i.....

2) ~~Bez ogłoszenia o naborze na wolne lokale mieszkalne*~~

I. Wypełnia Wnioskodawca

(Proszę wskazać osoby wchodzących w skład gospodarstwa domowego)

Lp	Imię i Nazwisko	Stopień pokrewieństwa	PESEL	Stan cywilny
1		Wnioskodawca		
2				
3				
4				
5				

W obecnym miejscu zamieszkania, zamieszkują następujące osoby:

Lp	Imię i Nazwisko	Stopień pokrewieństwa	Lp	Imię i Nazwisko	Stopień pokrewieństwa
1		Wnioskodawca	5		
2			6		
3			7		
4			8		

.....
(podpis Wnioskodawcy)

*) należy niepotrzebne skreślić

Uwaga:

- w przypadku składania wniosku „w odpowiedzi na ogłoszenie” wnioskodawca wskazuje adres/adresy lokalu/i na które składa wniosek wraz z załącznikami!

~~- w przypadku składania wniosku „bez ogłoszenia o naborze” wnioskodawca składa wniosek bez załączników!~~

Towarzystwo Budownictwa Społecznego – Bielawa Spółka z ograniczoną odpowiedzialnością

Do wniosku załączam:

Deklarację o wysokości dochodów wraz z załącznikiem potwierdzającym uzyskane dochody wskazane w deklaracji tj. zaświadczenie pracodawcy, Urzędu Pracy, ZUS, OPS o moich dochodach i dochodach członków mojego gospodarstwa domowego z okresu minionych 3 miesięcy w przypadku ubiegania się o lokal na podstawie §1 lit.

a) Regulaminu (budynki wzniesione bez finansowego wsparcia BGK)

lub

~~Deklarację o uzyskiwanym dochodzie na dzień składania wniosku wraz z załącznikiem potwierdzającym uzyskiwane dochody wskazane w deklaracji tj. zaświadczenie pracodawcy, Urzędu Pracy, ZUS, OPS o moich dochodach i dochodach członków mojego gospodarstwa domowego przypadku ubiegania się o lokal na podstawie §1 lit.~~

~~**b) Regulaminu (budynki wzniesione z finansowym wsparciem BGK)**~~

Uwaga: Za dochód, o którym mowa wyżej, uważa się dochód w rozumieniu ustawy z dnia 21 czerwca 2001 r. o dodatkach mieszkaniowych.

opcjonalne:

Orzeczenie o niepełnosprawności lub o stopniu niepełnosprawności wnioskodawcy lub osoby zgłoszonej przez wnioskodawcę do zamieszkania, wydane przez powiatowy zespół do spraw orzekania o niepełnosprawności.

Zaświadczenie z Urzędu/Jednostki Gminy o posiadaniu tytułu prawnego do lokalu mieszkalnego w zasobie Gminy Bielawa.

Inne:.....

.....
(podpis Wnioskodawcy)

Towarzystwo Budownictwa Społecznego – Bielawa Spółka z ograniczoną odpowiedzialnością

II. Wypełnia zarządca/właściciel budynku

1. Wnioskodawca oraz osoby wchodzące w skład jego gospodarstwa domowego mieszkają w lokalu: własnościowym, spółdzielczym, komunalnym, z najmem socjalnym, zastępczym; budynku mieszkalnym; innym*) Adres.....

2. Struktura, powierzchnia i wyposażenie mieszkania, status zamieszkania, zadłużenie, uciążliwości

pokój	pokój	pokój	kuchnia	łazienka wc	p. pokój	inne	pow. użytkowa	pow. użytk. / osobę	kondygnacja
Instalacja wod-kan			Instalacja elektr.		Instalacja gaz.		Sposób ogrzewania		
TAK /NIE*)			TAK / NIE*)		TAK /NIE*)				
Główny najemca.....					Umowa z dnia				
Status zamieszkania wnioskodawcy:									
Zadłużenie wnioskodawcy ponad jeden okres płatności na dzień sporządzania informacji:								TAK / NIE *)	
Uciążliwość powodowana przez wnioskodawcę lub członków jego gospodarstwa domowego :								TAK / NIE *)	
Ilość osób zgłoszonych do opłat za korzystanie z lokalu wg ostatniego oświadczenia									

*) niepotrzebne skreślić

.....
(pieczęć data i podpis)

3. Osoby wchodzące w skład gospodarstwa domowego wnioskodawcy mieszkają w lokalu: własnościowym, spółdzielczym, komunalnym, z najmem socjalnym, zastępczym; budynku mieszkalnym; innym.....*)

Adres

4. Struktura, powierzchnia i wyposażenie mieszkania, status zamieszkania, zadłużenie, uciążliwości

pokój	pokój	pokój	kuchnia	łazienka wc	p. pokój	inne	pow. użytkowa	pow. użytk. / osobę	kondygnacja
Instalacja wod-kan			Instalacja elektr.		Instalacja gaz.		Sposób ogrzewania		
TAK /NIE*)			TAK / NIE*)		TAK /NIE*)				
Główny najemca					Umowa z dnia				
Status zamieszkania osób wchodzących w skład gospodarstwa domowego wnioskodawcy:									
Zadłużenie osób wchodzących w skład gospodarstwa domowego wnioskodawcy ponad jeden okres płatności na dzień sporządzania informacji:								TAK / NIE *)	
Uciążliwość powodowana przez osoby wchodzące w skład gospodarstwa domowego wnioskodawcy :								TAK / NIE *)	
Ilość osób zgłoszonych do opłat za korzystanie z lokalu wg ostatniego oświadczenia									

*) niepotrzebne skreślić

.....
(pieczęć data i podpis)

Towarzystwo Budownictwa Społecznego – Bielawa Spółka z ograniczoną odpowiedzialnością

Uprzedzony o odpowiedzialności karnej wynikającej z art. 233 Kodeksu karnego, potwierdzam własnoręcznym podpisem prawdziwość danych zamieszczonych w/w wniosku oraz oświadczam, że:

5. ja, posiadam - nie posiadam^{*)} oraz osoby ubiegające się wraz ze mną o najem lokalu mieszkalnego, najem socjalny lokalu, o przydział lokalu mieszkalnego do remontu^{*)} posiadają - nie posiadają^{*)} tytułu prawnego do jakiegokolwiek lokalu mieszkalnego lub domu mieszkalnego (jak również takiego domu nie budujemy), położonego na terenie Gminy Bielawa lub w pobliskiej miejscowości (należy przez to rozumieć miejscowość położoną w powiecie, w którym znajduje się lokal lub w powiecie graniczącym z tym powiatem),

.....
(data i podpis Wnioskodawcy)

.....
(data i podpis Wnioskodawcy)

6. w okresie minionych pięciu lat kalendarzowych przed dniem złożenia niniejszego wniosku dokonałem - nie dokonałem^{*)} ani osoby, z którymi ubiegam się o najem lokalu mieszkalnego, najem socjalny lokalu, o przydział lokalu mieszkalnego do remontu^{*)} dokonały - nie dokonały^{*)} zbycia posiadanego prawa do jakiegokolwiek lokalu mieszkalnego, domu mieszkalnego lub jego części.

*) niepotrzebne skreślić

.....
(data i podpis Wnioskodawcy)

.....
(data i podpis Wnioskodawcy)

7. w dniu objęcia lokalu ja (my) jak również wszystkie osoby dorosłe wskazane do wspólnego zamieszkania nie będę (nie będziemy) posiadać tytułu prawnego do innego lokalu mieszkalnego w Bielawie (zgodnie z art. 30 ust. 1a „SIM może wynająć lokal mieszkalny w swoich zasobach osobie posiadającej tytuł prawny do lokalu w innej miejscowości lub osobie wchodzącej w skład gospodarstwa domowego, którego członek posiada tytuł prawny do lokalu w innej miejscowości, jeżeli zmiana miejsca zamieszkania jest związana z podjęciem przez członka gospodarstwa domowego pracy w pobliżu miejsca położenia zasobów SIM, w których znajduje się lokal, o którego wynajem się ubiega.”)

.....
(data i podpis Wnioskodawcy)

.....
(data i podpis Wnioskodawcy)

Towarzystwo Budownictwa Społecznego – Bielawa Spółka z ograniczoną odpowiedzialnością

Czy Pani/Pan rozliczyła/rozliczył podatek dochodowy za rok poprzedzający rok, w którym odbywa się rekrutacja w urzędzie skarbowym w Dzierżoniowie z adresu potwierdzającego zamieszkiwanie w Bielawie?

TAK

NIE

Czy przed podpisaniem umowy najmu z TBS - Bielawa rozwiąże Pani/Pan umowę najmu na dotychczas zajmowany lokal należący do mieszkaniowego zasobu Gminy Bielawa i zobowiąże się przekazać go zarządcy zasobu komunalnego oraz czy oświadcza Pan/Pani, że nie zalega Pani/Pan wobec Gminy Bielawa z zapłatą czynszu i opłat za taki lokal?

/w przypadku odpowiedzi twierdzącej należy dołączyć do wniosku zaświadczenie z Urzędu/Jednostki Gminy o posiadaniu tytułu prawnego do ww. lokalu gminnego/

TAK

NIE

.....
(data i podpis Wnioskodawcy)

.....
(data i podpis Wnioskodawcy)

Oświadczam, że zapoznałam/em się z treścią ogłoszenia o naborze na wolne lokale mieszkalne i treścią Regulaminu kwalifikacji najemców lokali mieszkalnych Towarzystwa Budownictwa Społecznego – Bielawa Sp. z o. o.

.....
(data i podpis Wnioskodawcy)

.....
(data i podpis Wnioskodawcy)

Informacje dotyczące przetwarzania danych osobowych:

Administrator danych

Administratorem Państwa danych osobowych jest Towarzystwo Budownictwa Społecznego – Bielawa Sp. z o. o. e-mail: biuro@tbsbielawa.pl

1. Inspektor ochrony danych

IOD e-mail na adres iodtbs@tbsbielawa.pl

2. Cele przetwarzania danych osobowych

Będziemy przetwarzać Państwa dane osobowe w celu zbadania uprawnień do najmu lokalu mieszkalnego i rozpatrzenia sprawy mieszkaniowej.

3. Podstawa prawna przetwarzania danych osobowych

Dane osobowe będą przetwarzane na podstawie Państwa wyrażonej zgody, którą mogą Państwo wycofać w dowolnym momencie. Podanie danych jest dobrowolne, jednak odmowa ich podania jest równoznaczna z brakiem możliwości rozpatrzenia sprawy mieszkaniowej.

4. Okres przechowywania danych osobowych

Państwa dane przechowywane będą nie dłużej niż 2 lata od zakończenia postępowania. Następnie podlegają archiwizacji i przechowywane są zgodnie z kategorią archiwalną.

5. Państwa prawa związane z przetwarzaniem danych osobowych

Mają Państwo prawo do wycofania zgody na przetwarzanie danych osobowych, prawo dostępu do Państwa danych osobowych oraz prawo żądania ich sprostowania, ich usunięcia lub ograniczenia ich przetwarzania, prawo do przenoszenia danych osobowych

Aby skorzystać z powyższych praw, mogą Państwo skontaktować się z nami lub naszym inspektorem ochrony danych (dane kontaktowe w pkt 1 i 2) Zgodę mogą Państwo wycofać przesyłając korespondencję na adres Inspektora ochrony danych (dane kontaktowe w punkcie 2).

Wycofanie zgody nie ma wpływu na zgodność z prawem przetwarzania, którego dokonano na podstawie Państwa zgody przed jej wycofaniem.

Mają Państwo także prawo wniesienia skargi do organu nadzorczego zajmującego się ochroną danych osobowych, tj. Prezesa Urzędu Ochrony Danych Osobowych .

6. Odbiorcy danych osobowych

Państwa dane mogą być przekazywane innym podmiotom, tj. jednostkom budżetowym Gminy, jednostkom administracji rządowej i samorządowej, jednoosobowym spółkom Gminy Bielawa, podmiotom w których dyspozycji pozostają mieszkania gminne, podmiotom zarządzającym mieszkaniowym zasobem (m.in. spółdzielnie mieszkaniowe, deweloperzy) w celu zbadania uprawnień do najmu lokalu mieszkalnego należącego do mieszkaniowego zasobu TBS-Bielawa Sp. z o.o. i rozpatrzenia sprawy mieszkaniowej oraz innym podmiotom uprawnionym na podstawie przepisów prawa w przypadku kiedy o to wystąpią.

.....
(data i podpis Wnioskodawcy)

.....
(data i podpis Wnioskodawcy)

Towarzystwo Budownictwa Społecznego – Bielawa Spółka z ograniczoną odpowiedzialnością

W przypadku konieczności wykorzystania na Państwa korzyść zaświadczeń wydanych przez odpowiednie organy lub instytucje, dotyczących innej osoby, zobowiązani są Państwo do dostarczenia wraz z zaświadczeniem pisemnej zgody osoby, której dotyczy przedmiotowe zaświadczenie, na przetwarzanie danych dotyczących tej osoby.

W celu wyrażenia zgody na przetwarzanie danych osobowych przez Towarzystwo Budownictwa Społecznego - Bielawa Sp. z o. o. należy zaznaczyć krzyżykiem „x” poniżej wskazane pola.

- Wyrażam zgodę, aby moje dane osobowe w zakresie obejmującym: imię i nazwisko, PESEL, data urodzenia, adres zamieszkania i zameldowania, stan rodzinny, stan cywilny, tytuł prawny do lokalu lub budynku mieszkalnego, wysokość uzyskiwanych dochodów, orzeczenia/zaświadczenia dotyczącego stanu zdrowia, orzeczenia w zakresie sprawowania władzy rodzicielskiej i pieczy nad dzieckiem, numer telefonu, były przetwarzane przez Towarzystwo Budownictwa Społecznego – Bielawa Sp. z o. o. w celu zbadania uprawnień do najmu lokalu mieszkalnego i rozpatrzenia sprawy mieszkaniowej.
- Wyrażam zgodę na publikowanie dotyczących mnie danych osobowych w zakresie: imienia i nazwiska, adresu otrzymanego lokalu na stronie internetowej i w siedzibie Towarzystwa Budownictwa Społecznego - Bielawa Sp. z o. o. W pozostałym zakresie podstawą prawną przetwarzania danych osobowych jest art. 4 ustawy z dnia 21 czerwca 2001r. o ochronie praw lokatorów, mieszkaniowym zasobie gminy i o zmianie Kodeksu cywilnego.

.....
(data i podpis Wnioskodawcy)

.....
(data i podpis Wnioskodawcy)

Z A Ś W I A D C Z E N I E

Zaświadcza się, że Pan(i)
zamieszkały(a)
zatrudniony oddo
w pełnym wymiarze, na etatu.
uzyskał(a) dochód **w okresie styczeń-luty-marzec 2026r.:**

Lp	Wyszczególnienie	m-c styczeń	m-c luty	m-c marzec
1.	Dochód brutto			
2.	Składka na ubezpieczenia społeczne			
3.	Koszty uzyskania przychodu			
4.	Dochód [1-(2+3)]			
5.	Inne:			

.....
(miejsowość, data)

.....
(pieczęć i podpis)

w okresie styczeń – luty – marzec 2026r. uzyskał(a) świadczenia:

Lp	Wyszczególnienie	m-c styczeń	m-c luty	m-c marzec
1.				
2.				

.....
(miejsowość, data)

.....
(pieczęć i podpis)

Zaświadczenie wydaje się na wniosek zainteresowanego.

Do dochodu nie wlicza się - świadczeń pomocy materialnej dla uczniów, dodatków dla sierot zupełnych, jednorazowych zapomóg z tytułu urodzenia się dziecka, dodatku z tytułu urodzenia dziecka, pomocy w zakresie dożywiania, zasiłków pielęgnacyjnych, zasiłków okresowych z pomocy społecznej, jednorazowych świadczeń pieniężnych i świadczeń w naturze z pomocy społecznej oraz dodatku mieszkaniowego.